

PŮDORYS 1PP

SKLADBY KONSTRUKCÍ:

S06 OBVODOVÁ STĚNA - K ZEMINĚ

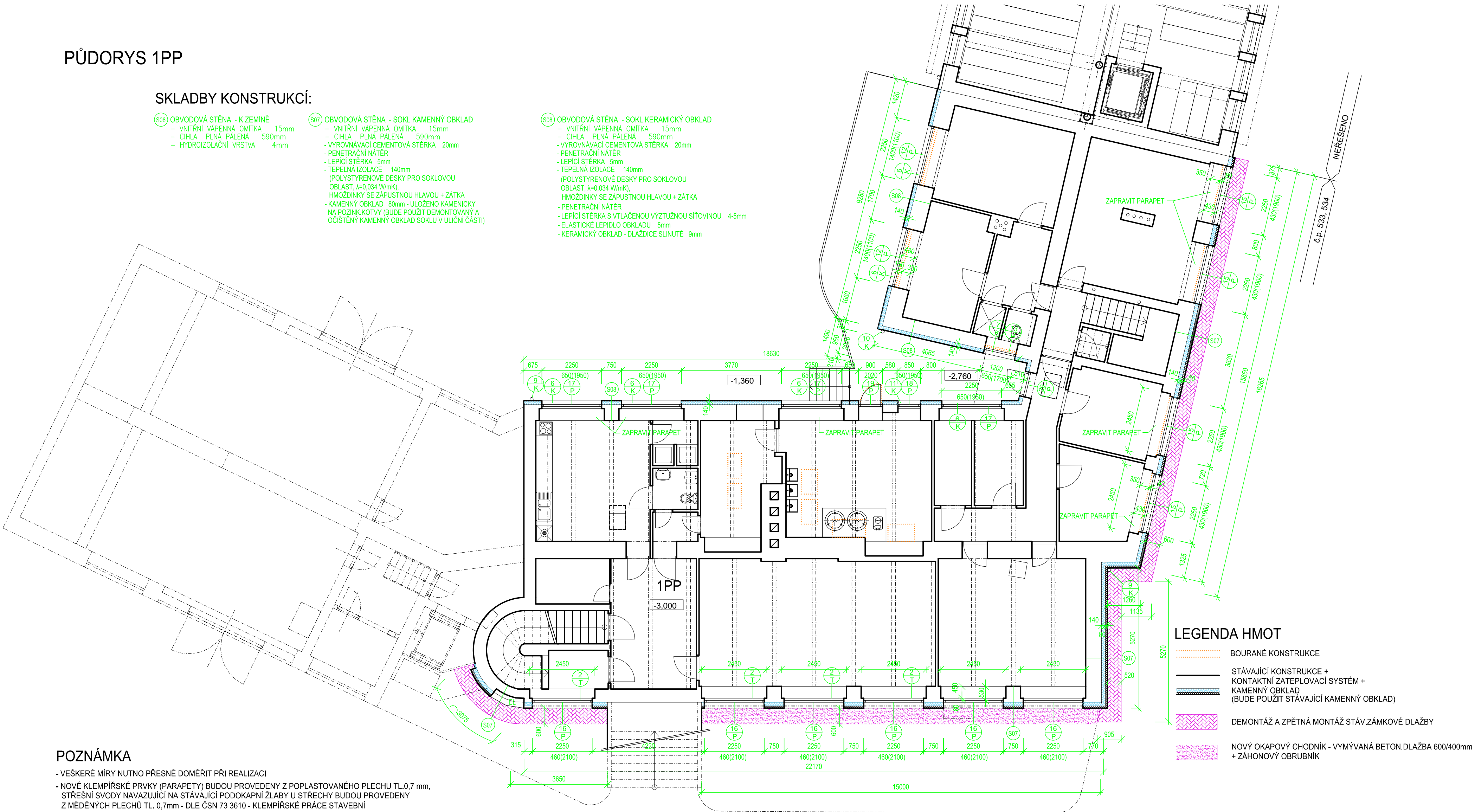
- VNITŘNÍ VÁPENNÁ OMÍTKA 15mm
- CIHLA PLNÁ PÁLENÁ 590mm
- HYDROIZOLAČNÍ VRSTVA 4mm

S07 OBVODOVÁ STĚNA - SOKL KAMENNÝ OBKLAD

- VNITŘNÍ VÁPENNÁ OMÍTKA 15mm
- CIHLA PLNÁ PÁLENÁ 590mm
- VYROVŇAVACÍ CEMENTOVÁ STĚRKA 20mm
- PENETRAČNÍ NÁTĚR
- LEPIČÍ STĚRKA 5mm
- TEPELNÁ IZOLACE 140mm
- (POLYSTYRENOVÉ DESKY PRO SOKLOVOU OBLAST,  $\lambda=0,034$  W/mK),
- HMOŽDINKY SE ZÁPUSTNOU HLAVOU + ZÁTKA
- KAMENNÝ OBKLAD 80mm - ULOŽENO KAMENICKY NA POŽINK.KOTVY (BUDE POUŽIT DEMONTOVANÝ A OČISTĚNÝ KAMENNÝ OBKLAD SOKLU V ULIČNÍ ČÁSTI)

S08 OBVODOVÁ STĚNA - SOKL KERAMICKÝ OBKLAD

- VNITŘNÍ VÁPENNÁ OMÍTKA 15mm
- CIHLA PLNÁ PÁLENÁ 590mm
- VYROVŇAVACÍ CEMENTOVÁ STĚRKA 20mm
- PENETRAČNÍ NÁTĚR
- LEPIČÍ STĚRKA 5mm
- TEPELNÁ IZOLACE 140mm
- (POLYSTYRENOVÉ DESKY PRO SOKLOVOU OBLAST,  $\lambda=0,034$  W/mK),
- HMOŽDINKY SE ZÁPUSTNOU HLAVOU + ZÁTKA
- PENETRAČNÍ NÁTĚR
- LEPIČÍ STĚRKA S VTLAČENOU VÝZTUŽNOU SÍŤOVINOU 4-5mm
- ELASTICKÉ LEPIDLO OBKLADU 5mm
- KERAMICKÝ OBKLAD - DLÁŽDICE SLINUTÉ 9mm



POZNÁMKA

- VEŠKERÉ MÍRY NUTNO PŘESNĚ DOMĚŘIT PŘI REALIZACI
- NOVÉ KLEMPÍRSKÉ PRVKY (PARAPETY) BUDOU PROVEDENY Z POPLASTOVANÉHO PLECHU TL.0,7 mm, STŘEŠNÍ SVODY NAVAZUJÍCÍ NA STÁVAJÍCÍ PODOKAPNÍ ŽLABY U STŘECHY BUDOU PROVEDENY Z MĚDĚNÝCH PLECHŮ TL. 0,7mm - DLE ČSN 73 3610 - KLEMPÍRSKÉ PRÁCE STAVEBNÍ
- PŘED REALIZACÍ ZATEPLOVACÍHO SYSTÉMU BUDOU OSAZENY NOVÉ VÝPLNĚ OTVORŮ A NOVÉ OKENNÍ PARAPETY S PŘEDSAZENÍM min. 30 mm PŘED BUDOUCÍ LÍČ FASÁDY
- NÁROŽÍ BUDOU OSAZENY ROHOVÝMI LIŠTAMI AI
- NADPRAŽÍ BUDOU OSAZENY PROFILY S AI OKAPNÍČKOU
- PŘÍPADNĚ DILATACE NA OBJEKTU BUDOU PROVEDENY I V ZATEPLOVACÍM SYSTÉMU
- ZHOTOVITEL JE POVINEN VYNĚST NA FASÁDU BAREVNÉ VZORKY A ODSOULASIT JE S PROJEKTANTEM A TECHNICKÝM DOZOREM
- STÁVAJÍCÍ KOVOVÉ ZÁBRADLÍ BALKONŮ - BUDE PROVEDENO OČISTĚNÍ NESOUDROHÉHO NÁTĚRU, POTÉ NANESENÍ NOVÉHO NÁTĚRU - 2x ZÁKLADNÍ NÁTĚR, 1x VRCHNÍ NÁTĚR
- PO VYBOURANÝCH OKNECH BUDE PROVEDENO ZAPRAVENÍ VNITŘNÍCH PARAPETŮ:
  - NOVÁ OKNA BUDOU OSAZENÁ NA LÍČ FASÁDY
  - VNITŘNÍ PARAPETY JSOU PROVEDENY Z LITÉHO TERACA, BUDE PROVEDENO DOBETONOVÁNÍ NA ÚROVĚN STÁVAJÍCÍCH PARAPETŮ A NÁSLEDNĚ BUDOU PARAPETY OBLOŽENY KERAMICKÝM OBKLADEM S PLASTOVOU UKONČOVACÍ LIŠTOU BÍLOU
  - VNITŘNÍ PARAPETY SKLEPNÍCH OKEN STAVEBNĚ ZAPRAVIT (BEZ KERAMICKÉHO OBKLADU)
- VNITŘNÍ OSTĚNÍ A NADPRAŽÍ U BOURANÝCH OKENA A DVEŘÍ BUDOU STAVEBNĚ ZAPRAVENY (DOPLNĚNÍ OMÍTKY A NÁSLEDNĚ MALBY)
- VE VSTUPNÍCH DVEŘÍCH DO KOTELNY V 1PP JE TŘEBA ZACHOVAT VE SPODNÍ ČÁSTI OTVOR PRO PŘÍVOD SPALOVACÍHO A ČERSTVÉHO VZDUCHU O VOLNÉ PLOŠE 450cm2

ZATEPLENÍ OBJEKTU

- FASÁDA BUDE ZATEPLENA KONTAKTNÍM ZATEPLOVACÍM SYSTÉMEM - TEPELNÁ IZOLACE FASÁDNÍMI POLYSTYRENOVÝMI DESKAMI ŠEDÝMI TL.140mm,  $\lambda=0,032$  W/mK. SOKLOVÁ ČÁST IZOLAČNÍMI DESKAMI PRO SOKL V TL.140mm,  $\lambda=0,034$  W/mK - VE DVORNÍ ČÁSTI DO VÝŠKY 300mm NAD TERÉNEM, V ULIČNÍ ČÁSTI NA CELOU VÝŠKU SOKLU
- S OHLEDEM NA POŽÁRNÍ VÝŠKU OBJEKTU BUDE ZATEPLENÍ FASÁDY DĚLENO VODOROVNNÝMI POŽÁRNÍMI PÁSY Z MINERÁLNÍ VATY š.500mm TL.140mm,  $\lambda=0,040$  W/mK
- ZATEPLENÍ FASÁDY 5NP BYLO JIŽ PROVEDENO VRÁMCI ŘEŠENÍ STŘEŠNÍ NÁSTAVBY V ROCE 2002
- V ULIČNÍ ČÁSTI BUDE ZACHOVÁN STÁVAJÍCÍ KAMENNÝ SOKL (DEMONTOVÁN A PO ZATEPLENÍ OPĚT OSAZEN), OD PROSKLENÉHO VÝTAHU DO ULICE NABĚLKOVY BUDE SOKLOVÁ ČÁST OBLOŽENA KERAMICKÝM OBKLADEM, TEPELNÁ IZOLACE BUDE ZATAŽENA POD ÚROVĚN TERÉNU
- VE DVORNÍ FASÁDĚ BUDE SOKLOVÁ ČÁST OBLOŽENA KERAMICKÝM OBKLADEM VÝŠKY 300mm, TEPELNÁ IZOLACE BUDE ZALOŽENA NAD TERÉNEM

PODHLEDY

- P1 TEPELNÁ IZOLACE Z MINERÁLNÍCH PÁSŮ V TL.120mm,  $\lambda=0,038$  W/mK + ŠÁDROKARTONOVÝ PODHLED NA KOVOVÝCH PROFILECH, ŠÁDROKATRON GKB TL.12,5mm, ROŠT VE DVOU ÚROVNÍCH (ZATEPLENÍ STROPU V GARÁŽÍCH 1NP).

BOURACÍ PRÁCE

- VEŠKERÉ MÍRY NUTNO PŘESNĚ DOMĚŘIT PŘI REALIZACI
- BUDE PROVEDENO VYBOURÁNÍ DŘEVĚNÝCH (V 1PP KOVOVÝCH) OKEN, VCHODOVÝCH DVEŘÍ, BALKONOVÝCH DVEŘÍ, BUDE PROVEDENA DEMONTÁŽ VENKOVNÍCH PARAPETŮ
- BUDOU ODSTRANĚNY VEŠKERÉ KLEMPÍRSKÉ VÝROBKY (MIMO PODOKAPNÍCH ŽLABŮ)
- BUDE PROVEDENA DEMONTÁŽ PRVKŮ BLESKOSVODU NA FASÁDĚ A JEJICH NÁSLEDNÁ MONTÁŽ PO PROVEDENÍ ZATEPLENÍ
- BUDE PROVEDENA DEMONTÁŽ DRŽÁKŮ, MŘÍZEK, OSVĚTLENÍ A JEJICH NÁSLEDNÁ MONTÁŽ PO PROVEDENÍ ZATEPLENÍ
- MŘÍŽE NA OKNECH 1NP BUDOU VYJMUTY, ZÁMEČNICKY UPRAVENY, OPATŘENY NOVÝM NÁTĚREM A OPĚT OSAZENY

VYPRACOVAL	INVESTOR	MĚSTO KROMĚŘÍŽ, VELKÉ NÁMĚSTÍ 115/1, 767 01 KROMĚŘÍŽ, IČ. 00287351						
L. KUČEROVÁ	STAVBA	ZATEPLENÍ OBJEKTU "B" A "D" MŮ KROMĚŘÍŽ NA p.č.587/3, 587/1						
KONTROLOVAL								
ING.ARCH.M. KROUMAN								
ZAK.ČÍSLO	P 3/16	ČÁST	D1.1 ARCHITEKTONICKO-STAVEBNÍ ŘEŠENÍ					
ARCH.ČÍSLO	3/16							
STUPEŇ DOKUMENTACE	OBSAH	PŮDORYS 1PP						
DPS								
		AKTÉ				KROMĚŘÍŽ KOLLÁROVA 629 tel-571891197 projekt s.r.o.		
		FORMÁT	4x A4	1	2	3		
		DATUM	04/2017	4	5	6		
		V.Č.	D 1.1-01	MĚŘÍTKO 1:100				